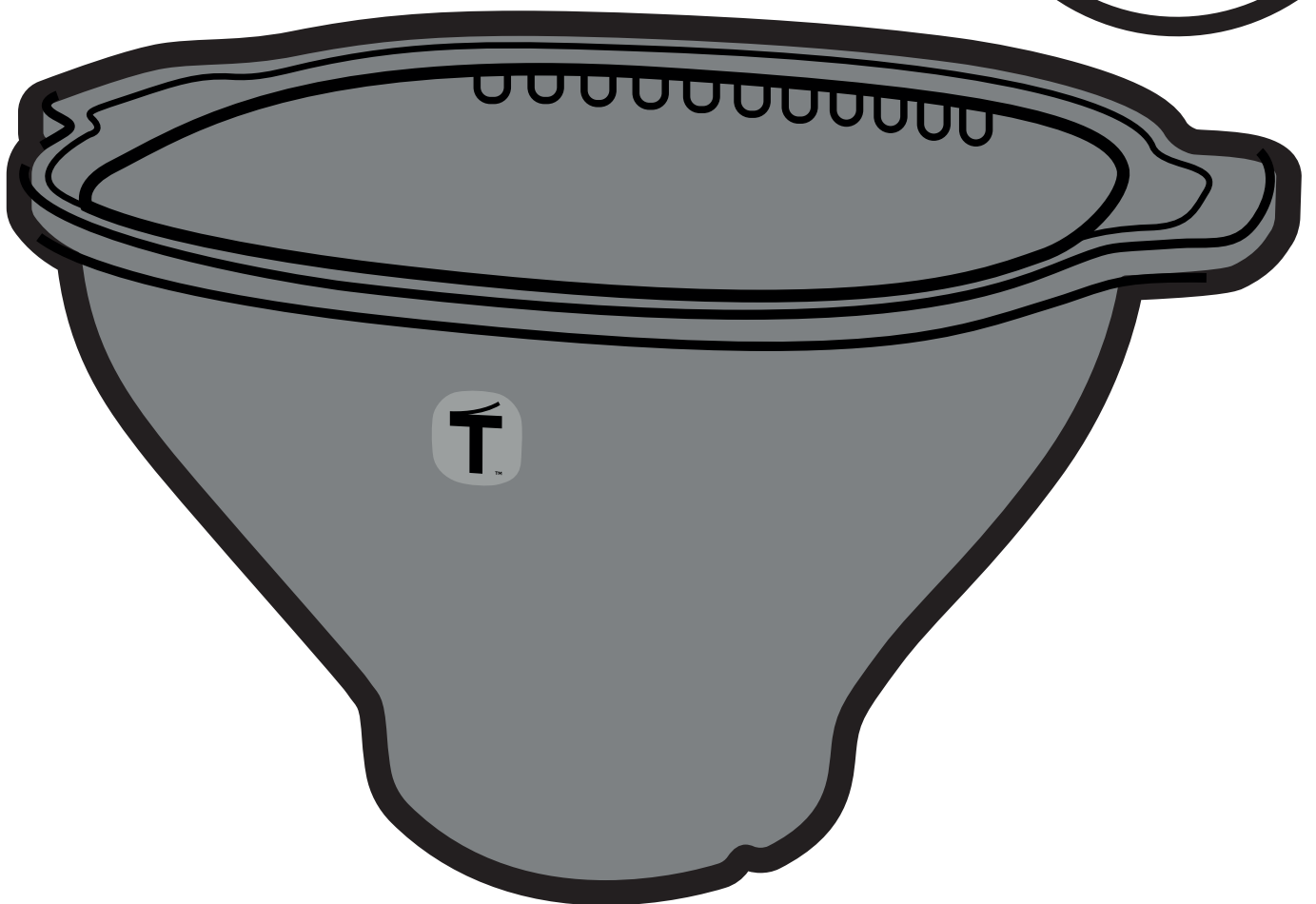
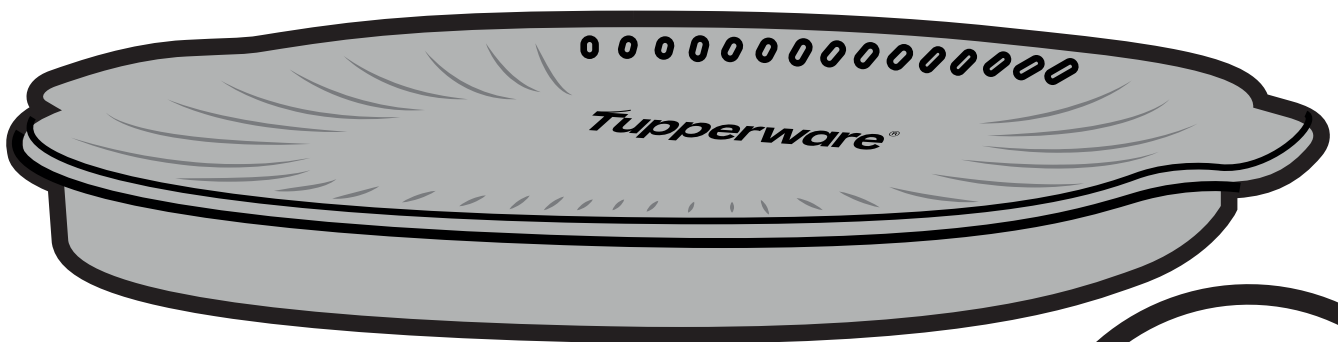
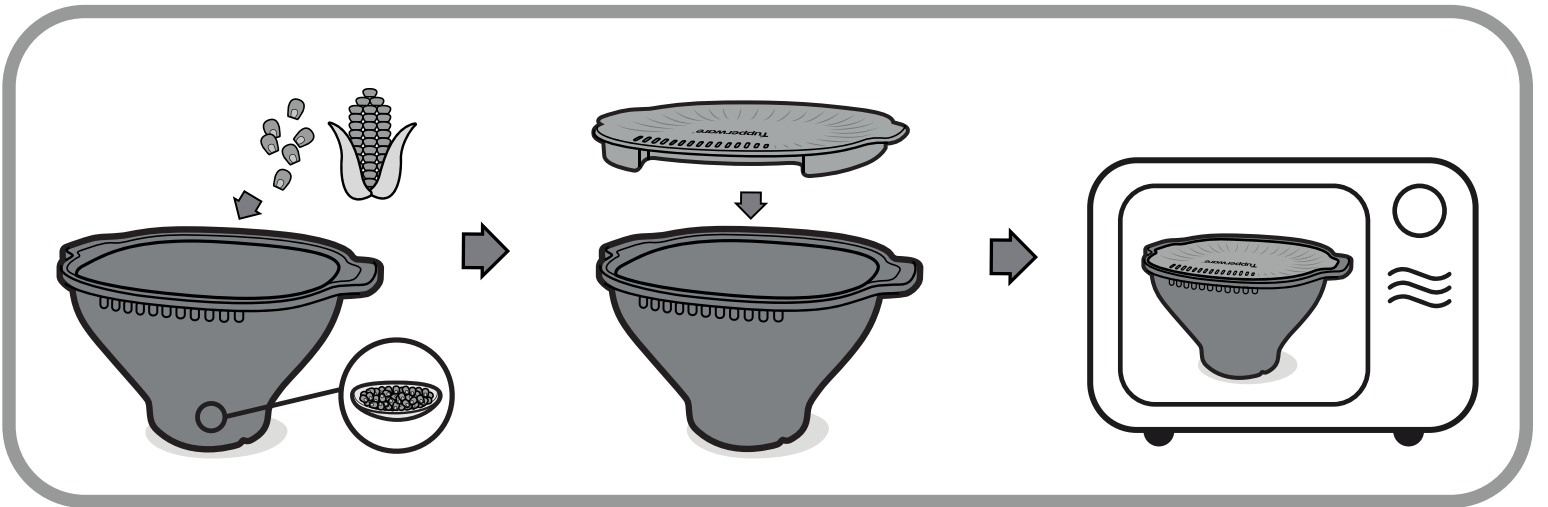
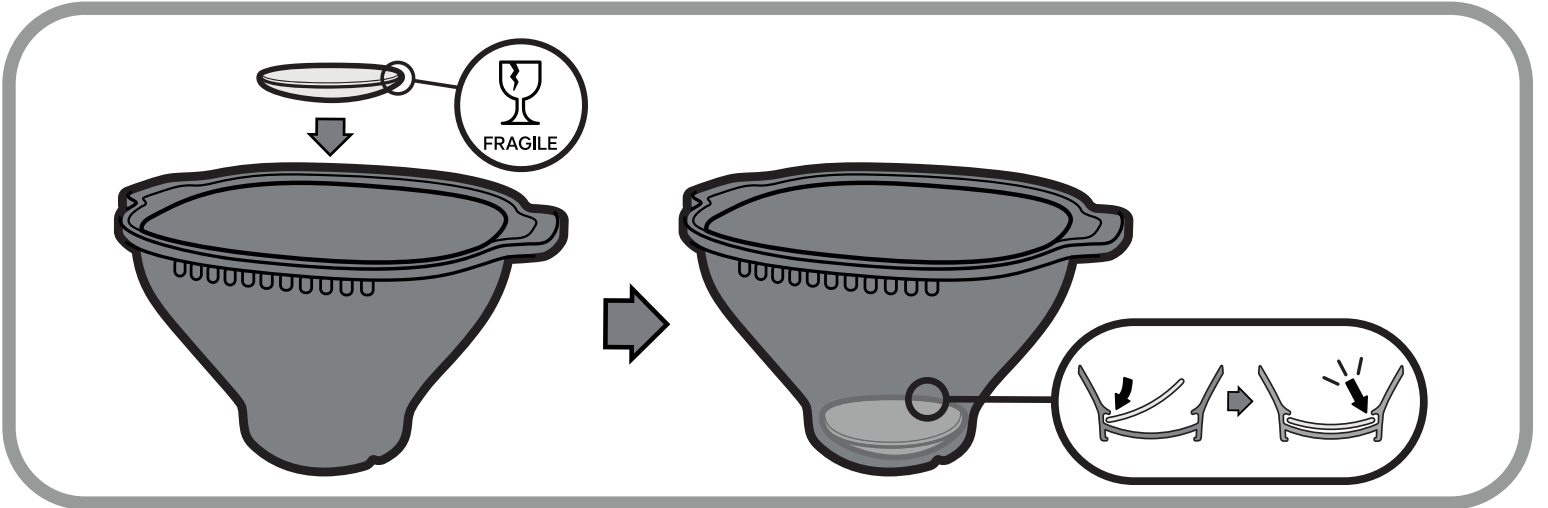
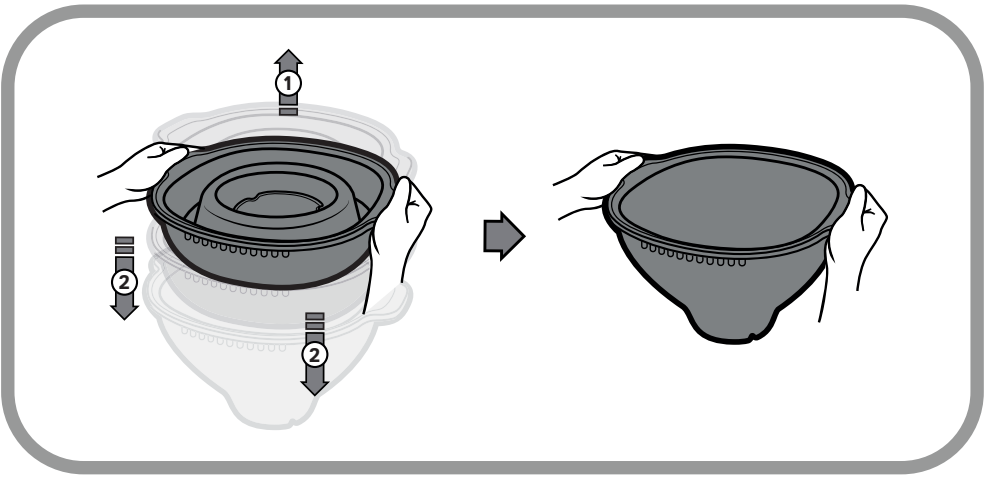


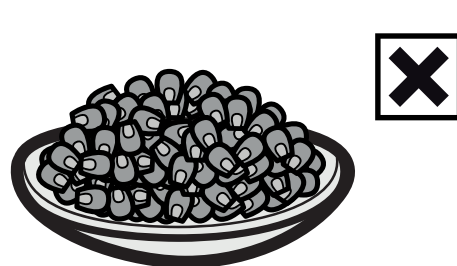
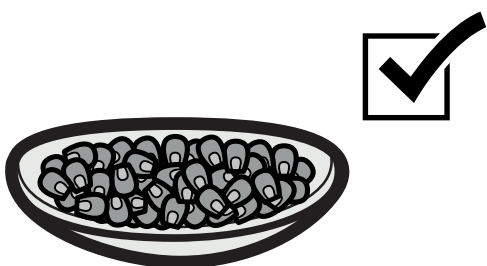
# Tupperware WOW POP

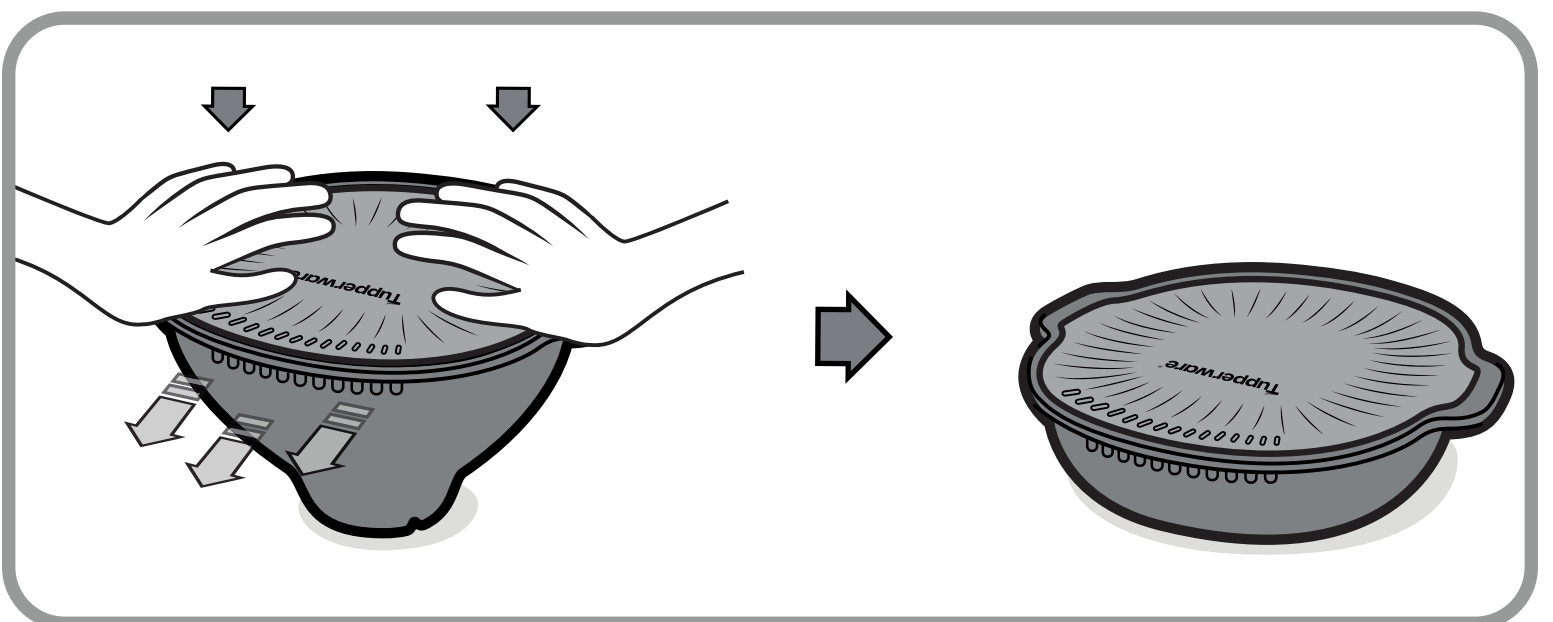
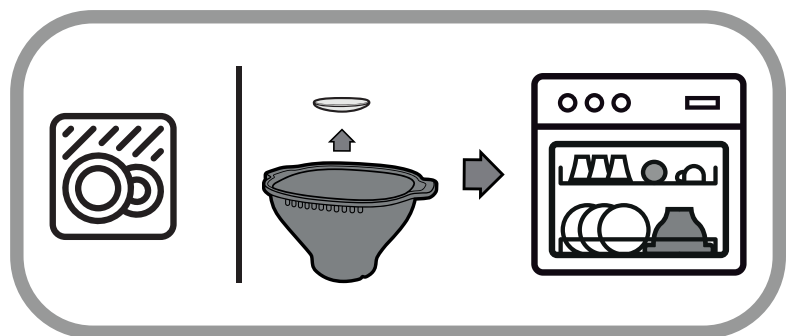
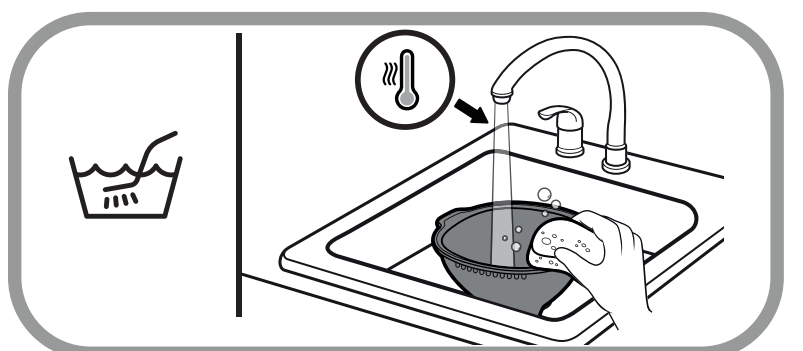
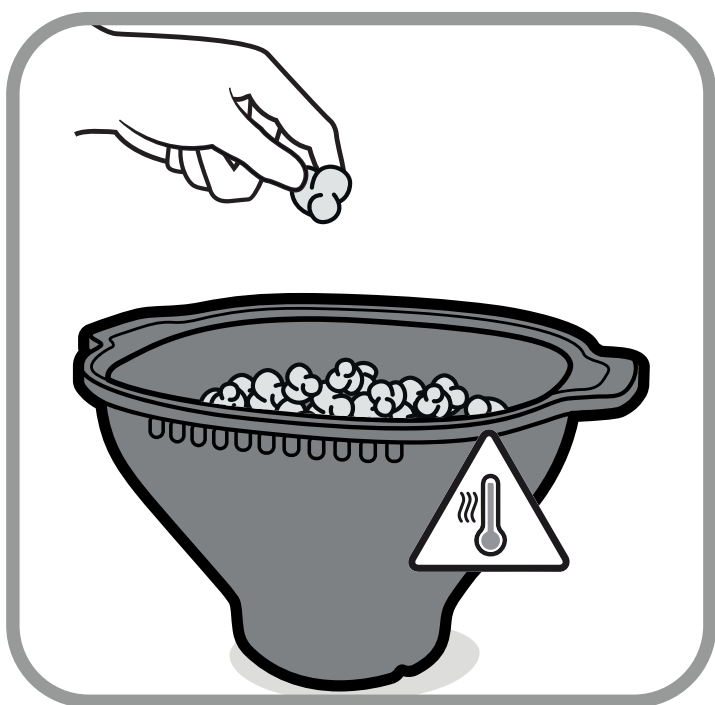
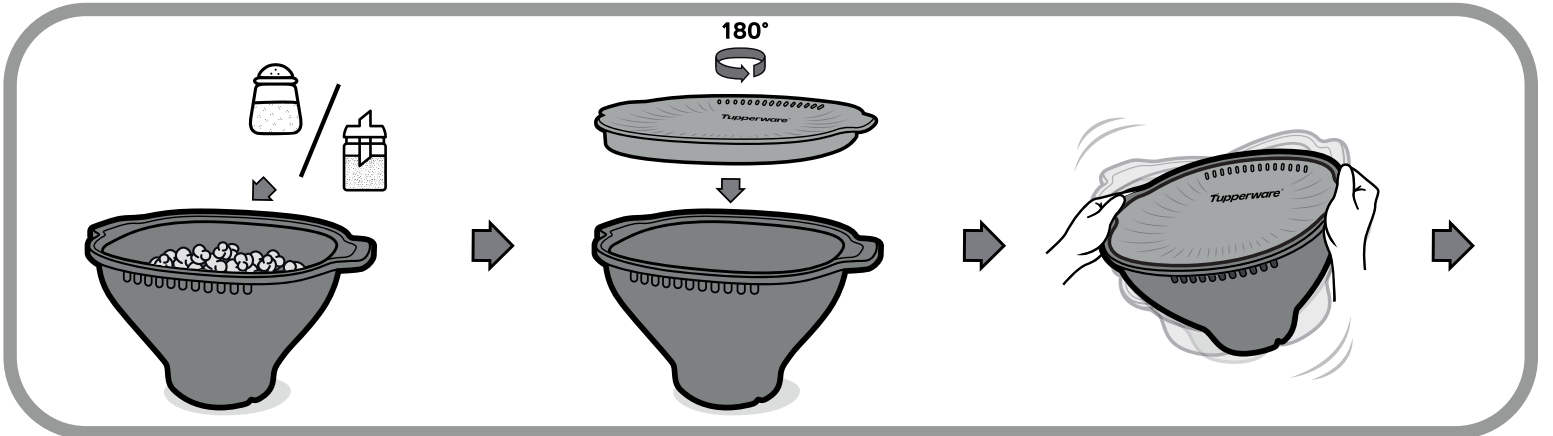
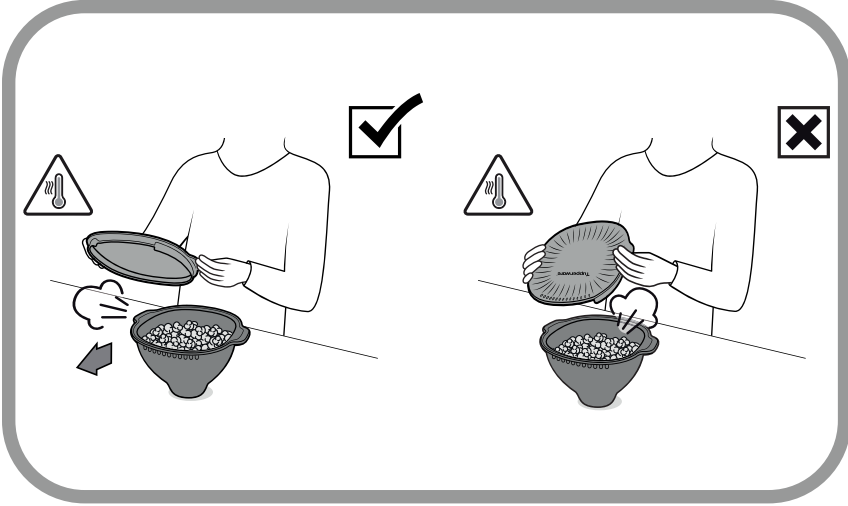
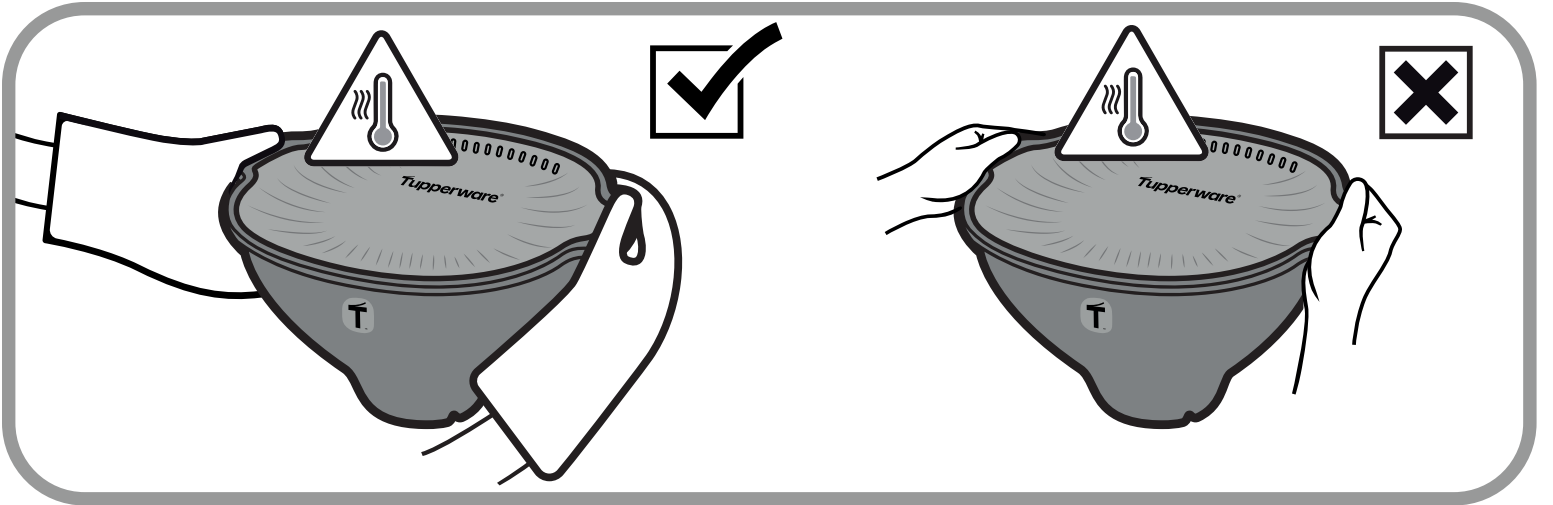
## Microwave Popcorn Maker





2 tbsp - 30g	
1/4 cup - 54g	
1/3 cup - 67g	
<b>MAX</b> 6 tbsp - 72g	
1 tbsp = 15ml	





# Posoda za pripravo pokovke v mikrovalovni pečici

Čestitamo, da ste izbrali posodo za pripravo pokovke v mikrovalovni pečici. Z domiselno zasnovo in preprosto funkcionalnostjo zagotavlja prijetno pokanje pokovke!



Podrobna navodila za uporabo so na voljo na slikah na strani 2.

## Pomembna opozorila

1. Pri uporabi je nujen nadzor odrasle osebe.
2. Mikrovalovne pečice med uporabo nikoli ne pustite brez nadzora.
3. Ne dodajajte več zrn koruze od priporočene največje količine.
4. Zrn, ki ne popokajo, ne smete ponovno segrevati. Če nepopokana zrna koruze ponovno segrejete, se lahko pokovka prismoji in mogoče celo poškoduje izdelek.
5. Ne uporabljajte funkcije za pokovko v mikrovalovni pečici, saj ta deluje le za predpakirane vrečke za pokovko v mikrovalovni pečici.
6. Priprava pokovke lahko traja več ali manj časa, odvisno od vrste mikrovalovne pečice, ki jo uporabljate. Pri nekaterih mikrovalovnih pečicah traja dlje, da zrna koruze popokajo. Po prvem preizkusu morate prilagoditi čas priprave glede na delovanje svoje mikrovalovne pečice.
7. Pri prvi uporabi je priporočljivo, da zrn pokovke ne začinite. Za začetek nastavite časovnik mikrovalovne pečice na 3 minute. Pozorno prisluhnite zvoku pokajočih zrn. Ko se njihovo število zmanjša in je razmik med pokanjem približno 2 sekundi, ustavite mikrovalovno pečico. Po potrebi prilagodite čas za naslednjo serijo zrn.
8. Če se vam zdi, da je po prvi pripravi pokovke v posodi ostalo preveč nepopokanih zrn koruze, pri naslednji pripravi podaljšajte čas za od 15 do 30 sekund.
9. Različne mikrovalovne pečice so različno zmogljive. Testiranje posode Tupperware je izvedeno pri visoki nastavitvi temperature v mikrovalovni pečici z močjo največ 1000 W.
10. Ko uporabljate določen recept za Tupperware, se prepričajte, da natančno upoštevate navodila v receptu, saj se časi lahko razlikujejo glede na surova zrna koruze za pokovko.
11. Posodo za pripravo pokovke odprite takoj po uporabi in tako zagotovite, da pokovka ostane hrustljava.
12. Uporabite cedilo za zrna in stresite večino nepopokanih zrn iz posode.
13. Strani posode in dno so lahko vroči, zato bodite previdni, preden boste posodo vzeli v roke.
14. Pred čiščenjem počakajte, da se izdelek popolnoma ohladi – steklen pladenj je takoj po uporabi zelo vroč!
15. Preden izdelek shranite, posodo zložite (v primeru, da izdelek pade na tla, je tveganje, da se steklo razbije, manjše, če je posoda zložena).
16. Če je steklo poškodovano/razbito, zavržite izdelek, saj izdelka ne smete več uporabljati, in navežite stik s podjetjem Tupperware za nakup nadomestnega izdelka.
17. Na notranji površini pokrova se lahko čez čas pojavijo majhne bele pike. To ne vpliva na delovanje in zmogljivost posode za pripravo pokovke, niti se ne spremeni material. Te bele pike so obravnavane kot običajne za takšno uporabo in zanje garancija ne velja.

## Zaveza Tupperware

Naši izdelki odražajo našo zavezo zagotoviti izmerljiv vpliv na svet okoli nas. V družbi Tupperware imamo pri oblikovanju vseh izdelkov v mislih, da je treba kar se da zmanjšati uporabo plastike in količino živilskih odpadkov. Z izdelovanjem kakovostnih in trpežnih izdelkov, ki jih je mogoče ponovno uporabiti ter imajo dolgo življenjsko dobo, podpiramo poslanstvo zmanjševanja količine odpadkov in tako skrbimo za planet, ljudi in skupnosti, v katerih živimo in delamo.

Posoda za pripravo pokovke v mikrovalovni pečici Tupperware velja garancija podjetja Tupperware, ki krije napake materiala ali proizvodne napake, ki se lahko zgodijo ob uporabi izdelka skladno z navodili in ob normalni uporabi v gospodinjstvu.

Garancija ne krije škode na izdelku, ki je posledica malomarne ali napačne uporabe, kar lahko vključuje pregrevanje, madeže in praske na notranji ali zunanji površini, ter kakršnekoli udarce, ki so posledica padca izdelka na tla.

Če za vaš izdelek velja garancija, za celoten opis jamstva upoštevajte pogoje garancije, ki se uporabljajo v vaši državi.

Izdelek Tupperware je namenjen večkratni uporabi. Če je izdelek iz kakršnegakoli razloga poškodovan in zanj več ne velja garancija, ali če izdelka ne potrebujete več, ravnajte odgovorno in ga reciklirajte. Sporočite nam, ali vam lahko pri tem kako pomagamo.

**[www.tupperware.eu](http://www.tupperware.eu)**